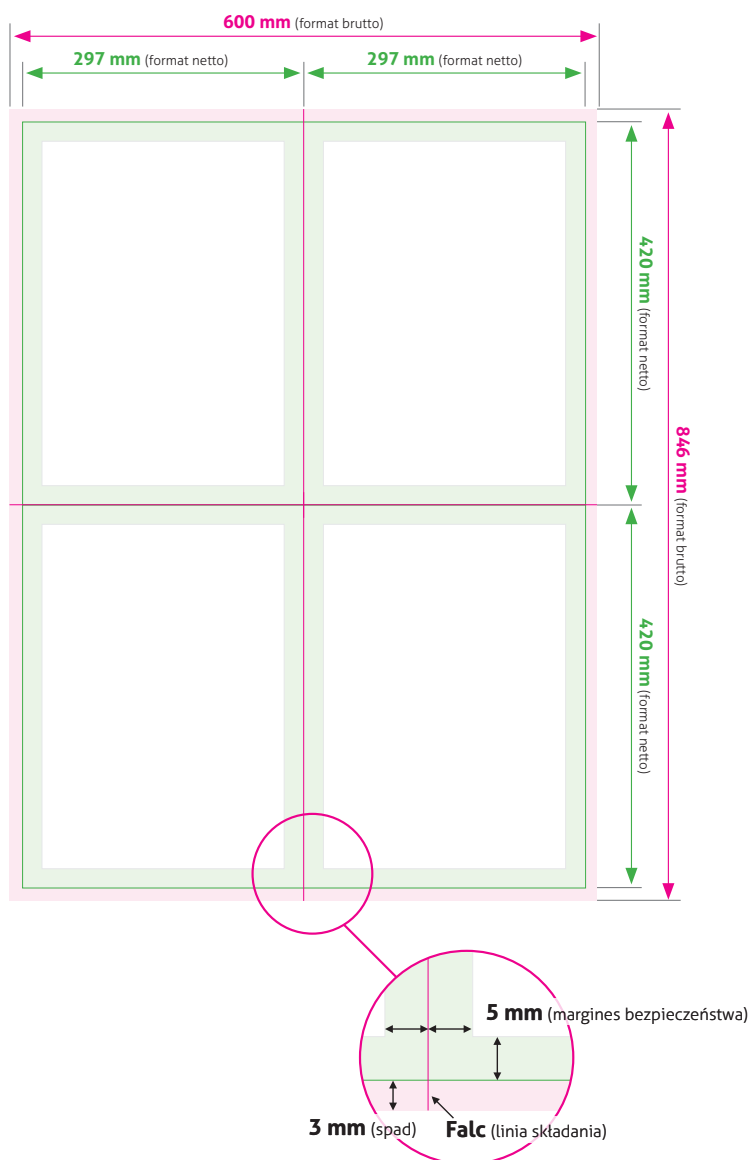
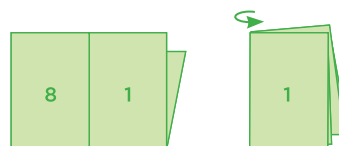




# GAZETKA SKŁADANA A3, KRZYŻOWO 8 STRON



## Wizualizacja układu stron:



### STRONY ZEWNĘTRZNE



### STRONY WEWNĘTRZNE



### Format netto

Format docelowy po złożeniu: **297 x 420 mm**.

### Format brutto

Prawidłowo przygotowany plik powinien mieć wymiary **600 x 846 mm**. Format brutto to wymiar netto powiększony o spad drukarski. Strony wewnętrzne powinny być w jednym w pliku wielostronicowym lub osobnych plikach po jednej stronie (w takim wypadku prosimy odpowiednio ponumerować pliki)

### Spad (pole spadu)

Wynosi po **3 mm** dla każdej strony katalogu. Spad to pole, które zostaje obcięte w trakcie procesu introligatorskiego. Wszystkie tła/grafiki użyte w projekcie (np. zdjęcia) powinny dochodzić do krawędzi pliku (znajdować się na spadzie).

### Margines bezpieczeństwa

Wynosi po **5 mm** i jest liczony od każdego boku strony.

### Pliki do druku

Zalecane przez nas formaty plików to **PDF, TIFF, PSD, JPG**.

Dodatkowe informacje jak przygotować pliki do druku znajdziesz na naszej stronie. Znajduje się tam sporo informacji i porad dotyczących czcionek, kolorystyki, rozdzielczości, a także technicznych zasad przygotowania plików w różnych programach graficznych. Zapraszamy na: [www.drukownia.pl/pomoc/](http://www.drukownia.pl/pomoc/)

### Pomoc techniczna

W razie wątpliwości czy pytań dotyczących przygotowania plików prosimy o kontakt się z nami. Można to zrobić dzwoniąc na naszą infolinię lub pisząc wiadomość e-mail. Nasi specjaliści pomogą Ci rozwiązać wszelkie wątpliwości. Pamiętaj, że lepiej wyeliminować błędy na początku niż poprawiać całość.